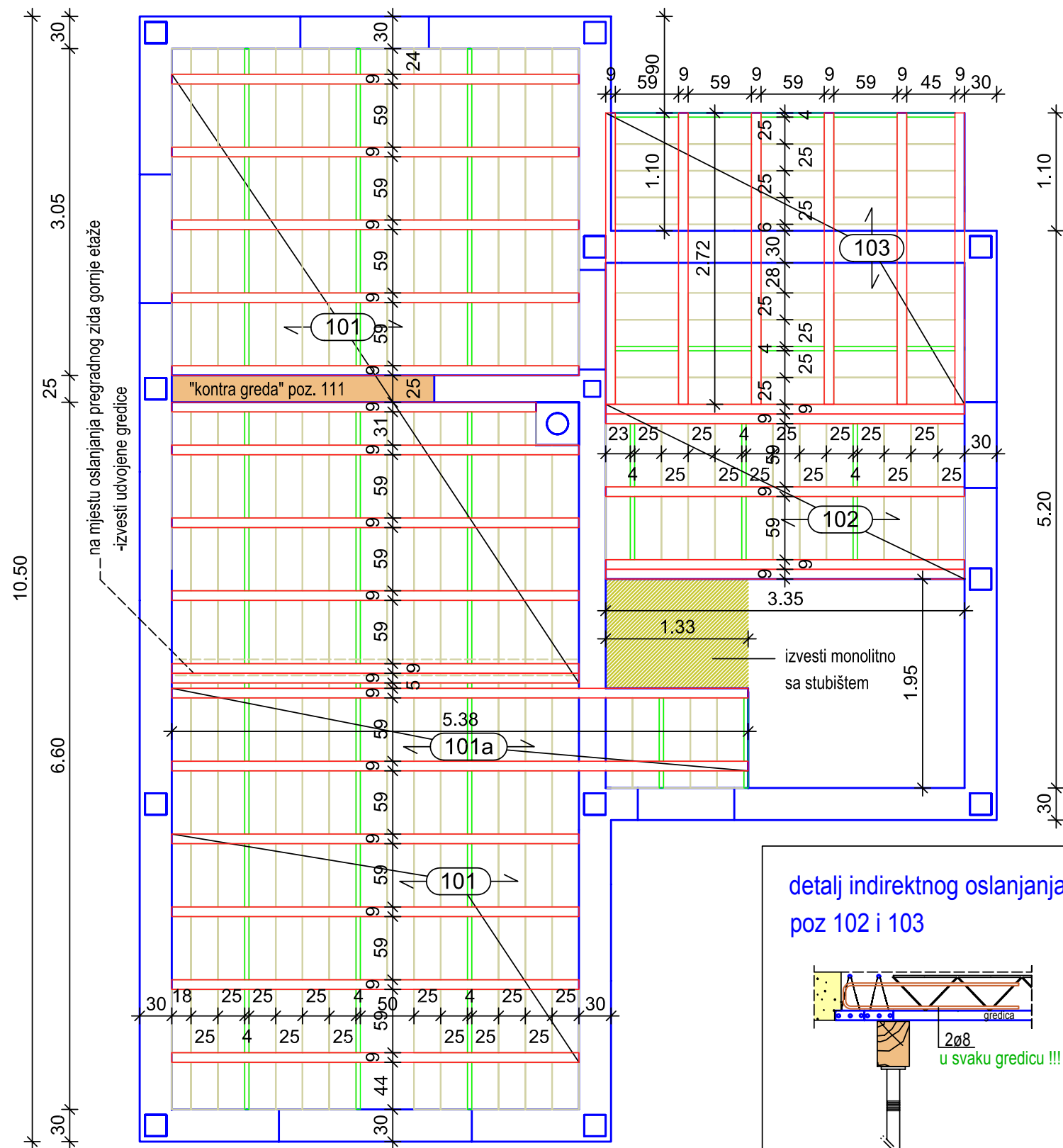
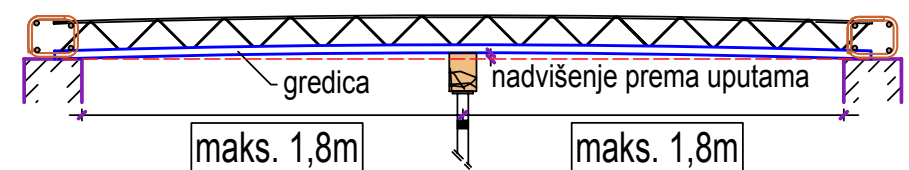


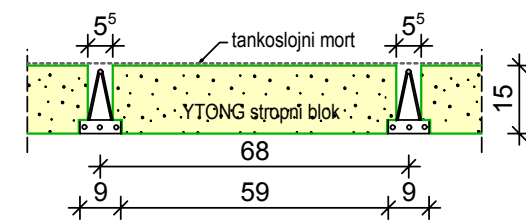
# PLAN POLAGANJA YTONG STROPA PLOČE IZNAD PRIZEMLJA.. m=1:50



## PODUPIRANJE STROPA NA RAZMAKU MAKSIMALNO 1,8m!



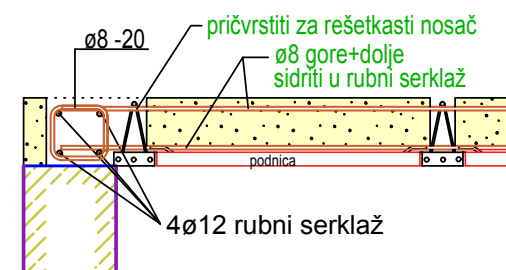
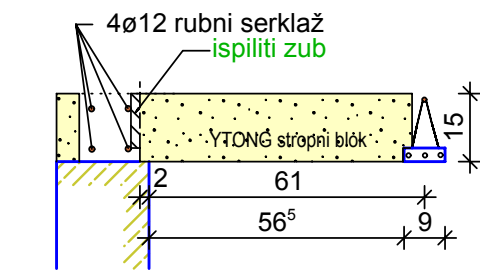
### JEDNOSTRUKÉ GREĐICE poprečni presjek Ytong stropa kroz gredice



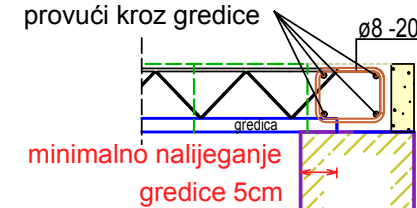
### kroz podnice



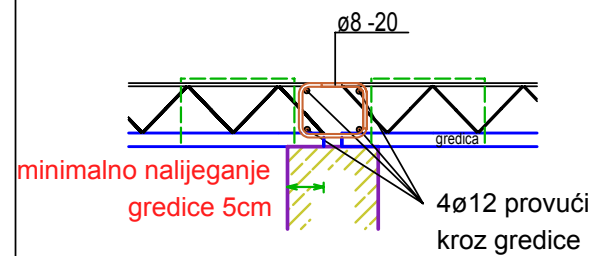
### DETALJ OSLANJANJA NA VANJSKI ZID



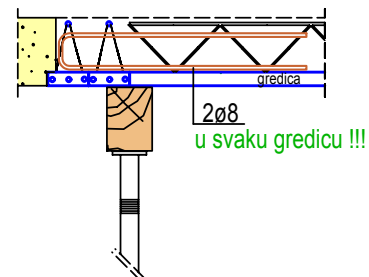
4ø12 rubne šipke  
provući kroz gredice



### DETALJ OSLANJANJA NA SREDNJI ZID



### detalj indirektnog oslanjanja gredica poz 102 i 103



<b>YTONG</b>	<b>Ytong porobeton d.o.o.</b>	
	Ured Kovinska 4a Telefon +385 1 3436-800 Telefaks +385 1 3464-920	Plan polaganja YTONG stropa izradio Tomislav Gojković d.i.g. ovlaštenu inženjer građevinarstva

### VAŽNE NAPOMENE UZ POSTAVLJANJE YTONG STROPA:

- postavljanje stropa izvoditi prema detaljima iz ovog plana polaganja, uz pismene upute koje se isporučuju zajedno sa nacrtom
- pridržavati se uputa o podupiranju za vrijeme montaže
- prema uputama izvesti nadvišenje konstrukcije za sve raspone veće od 2,0m
- betonirati rijetkim betonom pridržavajući se propisanih omjera cementa i pijeska zrna od 0-4mm

**ZA SVE NEPRAVILNOSTI UZROKOVANE NE PRIDRŽAVANJEM TEKSTUALNIH UPUTA I DETALJA IZ OVOG PLANA POLAGANJA, TVRTKA "YTONG porobeton" (NE PREUZIMA ODGOVORNOST!)**