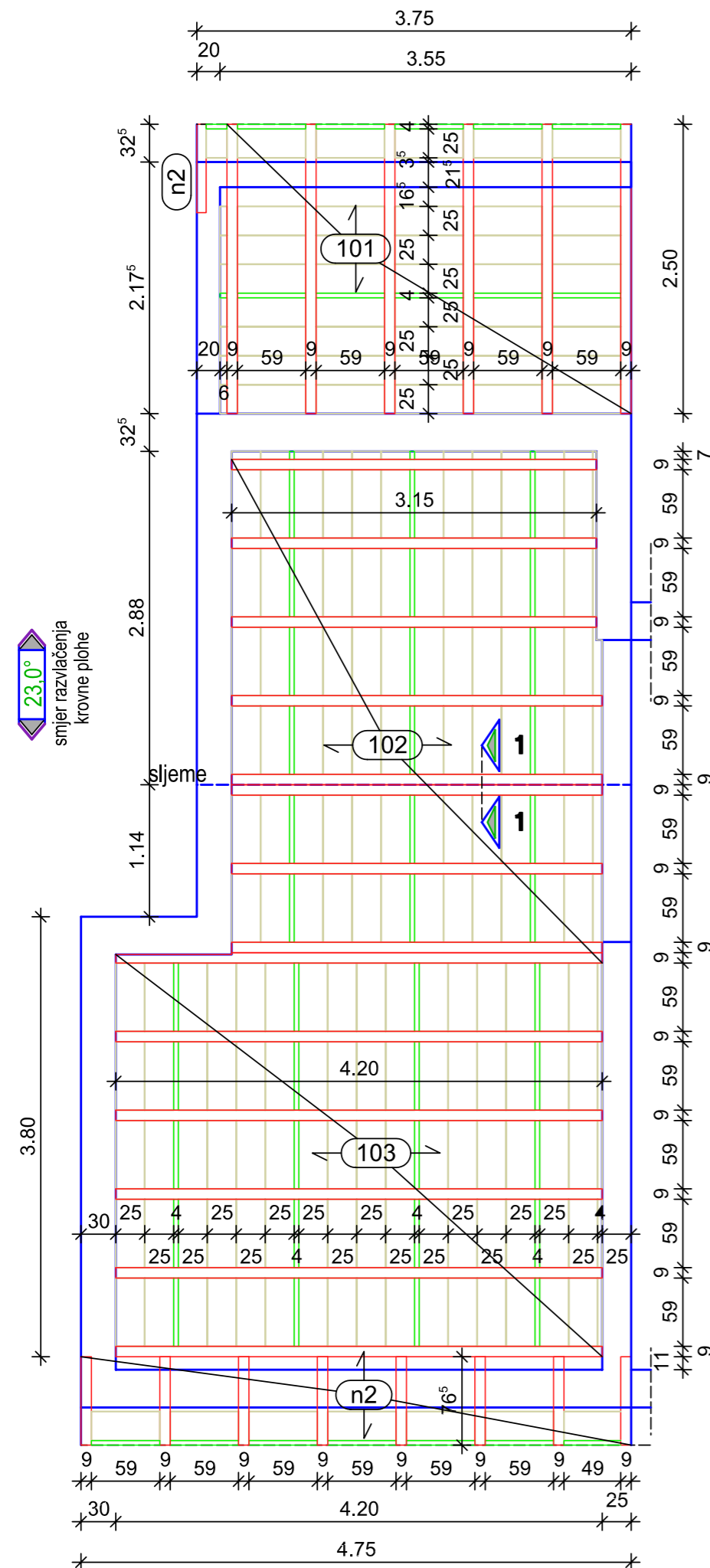
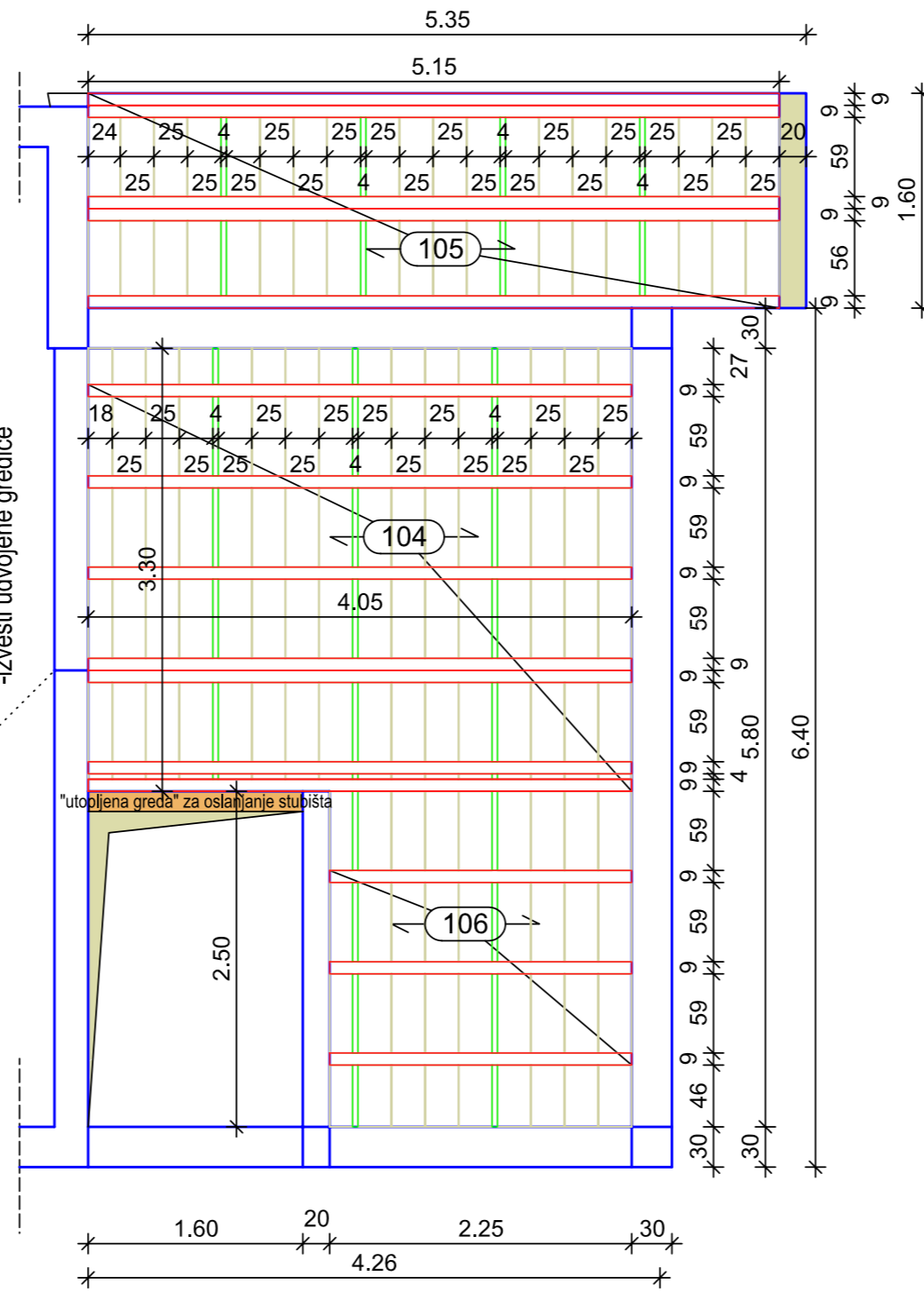


PLAN POLAGANJA YTONG STROPA PLOČE IZNAD PRIZEMLJA...m=1:50

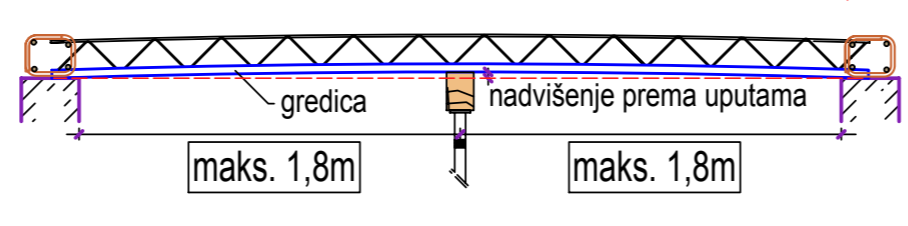
kosi dio



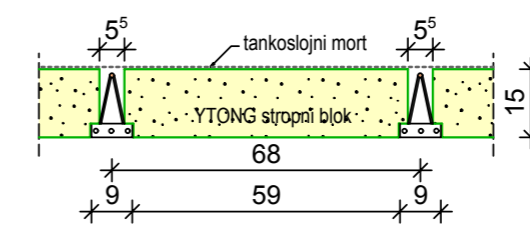
ravni dio



PODUPIRANJE STROPA NA RAZMAKU MAKSYMALNO 1,8m!



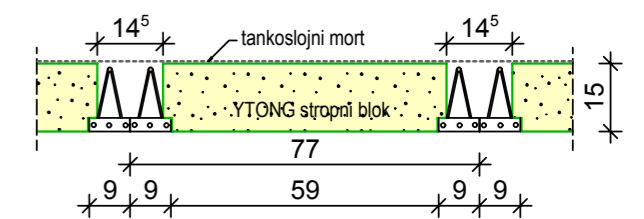
JEDNOSTRUKÉ GREDICE
poprečni presjek Ytong stropa
kroz gredice



kroz podnice



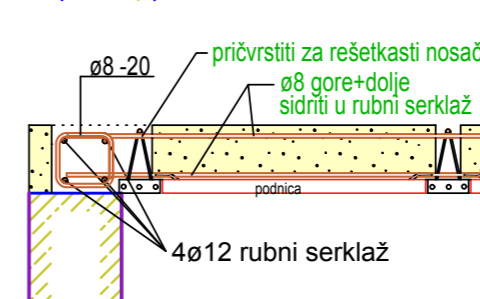
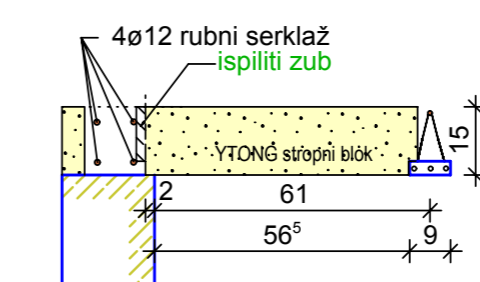
DVOSTRUKÉ GREDICE
poprečni presjek Ytong stropa
kroz gredice



kroz podnice



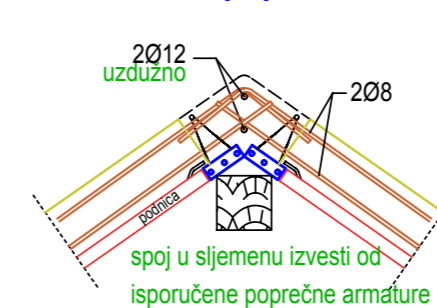
DETALJ OSLANJANJA NA VANJSKI ZID



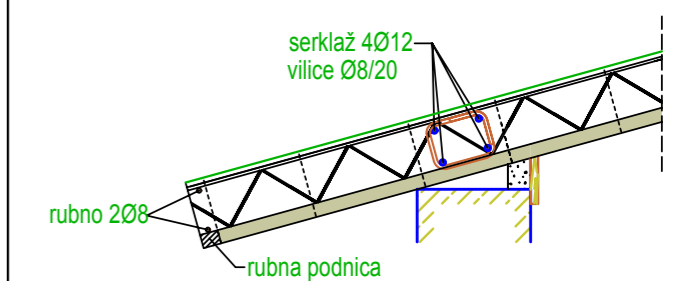
4ø12 rubne šipke
provući kroz gredice



1-1 detalj sljemena



DETALJ IZRADE KROVNOG SERKLAŽA



YTONG

Ytong porobeton d.o.o.

Ured Kovinska 4a
Telefon +385 1 3436-800
Telefaks +385 1 3464-920

Plan polaganja YTONG stropa
izradio Tomislav Gojković d.i.g.
ovlašteni inženjer građevinarstva

VAŽNE NAPOMENE UZ POSTAVLJANJE YTONG STROPA:

- postavljanje stropa izvoditi prema detaljima iz ovog plana polaganja, uz pismene upute koje se isporučuju zajedno sa nacrtom
- pridržavati se uputa o podupiranju za vrijeme montaže
- prema uputama izvesti nadvišenje konstrukcije za sve raspone veće od 2,0m
- betonirati rijetkim betonom pridržavajući se propisanih omjera cementa i pijeska zrna od 0-4mm

ZA SVE NEPRAVILNOSTI UZROKOVANE NE PRIDRŽAVANJEM TEKSTUALNIH UPUTA I DETALJA IZ OVOG PLANA POLAGANJA, TVRKA "YTONG porobeton" (NE PREUZIMA ODGOVORNOST!)